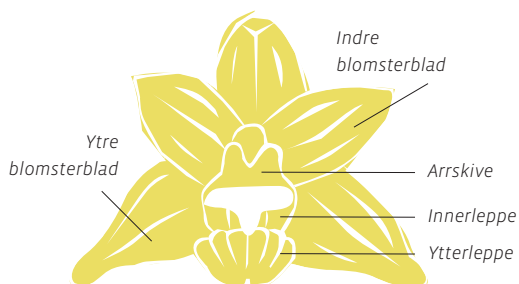
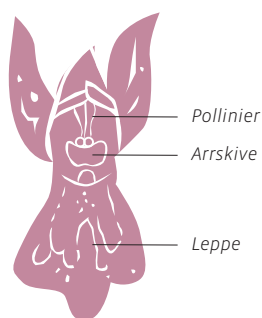


Vanlige orkidéer i Oppland

Blomst av flangre



Blomst av marihånd



Orkidéfamilien

Orkidéblomstenes utseende varierer betydelig mellom ulike slekter og arter, men leppen er et generelt trekk og karakteristisk for familien.



- Grønkkurle**
(*Coeloglossum viride*)
Den vanligste orkidéen på snau fjellet.



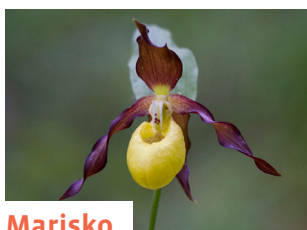
- Rødflangre**
(*Epipactis atrorubens*)
Vokser i løs skifergrus i åpen, solsvidd rasmark og ur. Kan også gå inn i åpen kalkskog med furu eller bjørk, krever mye lys.



- Engmarihånd**
(*Dactylorhiza incarnata*)
Liten, rettkantet og rombeformet leppe på blomsten. Vokser oftest på kalkrike gressmyrer.



- Hvitkurle**
(*Pseudorchis albida*)
Liten orkidé som kan finnes i kulturmark som slåtteenger og naturbeite i tillegg til fjellbjørkeskog.



- Marisko**
(*Cypripedium calceolus*)
Svært vakker og iøynefallende orkidé med spesiell form på blomstene, pollineres av bier. Men har ikke nektar så bier vil bare ut igjen, raskest mulig.



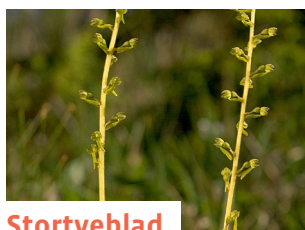
- Brudespore**
(*Gymnadenia conopsea*)
Vokser i rasmark og ur til tørrenger og rikmyr. Tidligere en karakterart i de artsrike beite- og slåtteengene.



- Flekkmarihånd**
(*Dactylorhiza maculata*)
Vår vanligste orkidé. Vokser ofte i veikanter.



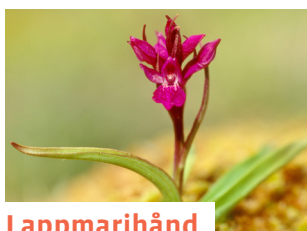
- Myggblom**
(*Hammarbya paludosa*)
Vår minste orkidé. Sjelden art som finnes på tuer i myr, vanskelig å få øye på.



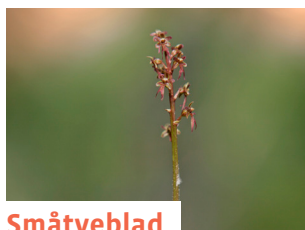
- Stortveblad**
(*Listera ovata*)
Får næring fra sopp-partnere nede i jorden, og er derfor ikke så avhengig av fotosyntese.



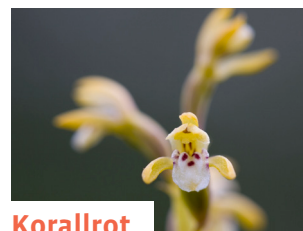
- Skogmarihånd**
(*Dactylorhiza fuchsii*)
Skiller seg fra flekkmarihånd ved at den alltid vokser på rik bunn, ofte i frodig og artsrik skog med tett undervegetasjon.



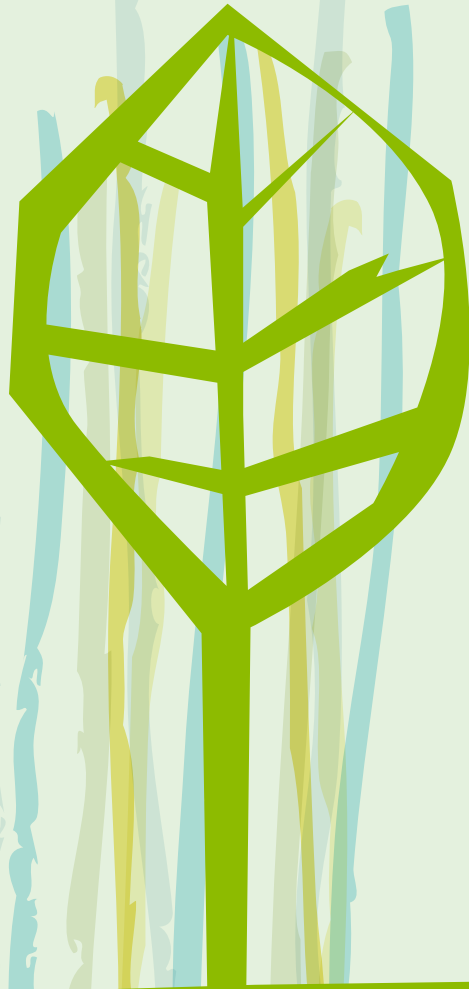
- Lappmarihånd**
(*Dactylorhiza lapponica*)
Svært kalkkrevende art, vokser i ekstremrik (svært kalkrik) myr.



- Småtveblad**
(*Listera cordata*)
Liten og nesten usynlig plante som vokser på fuktige steder i skogen.



- Korallrot**
(*Corallorhiza trifida*)
Får næring fra sopp i jorda. Blir ca. 15 cm høy.



PLANTER
I VÅTMARK

